

つくって おくってみよう!



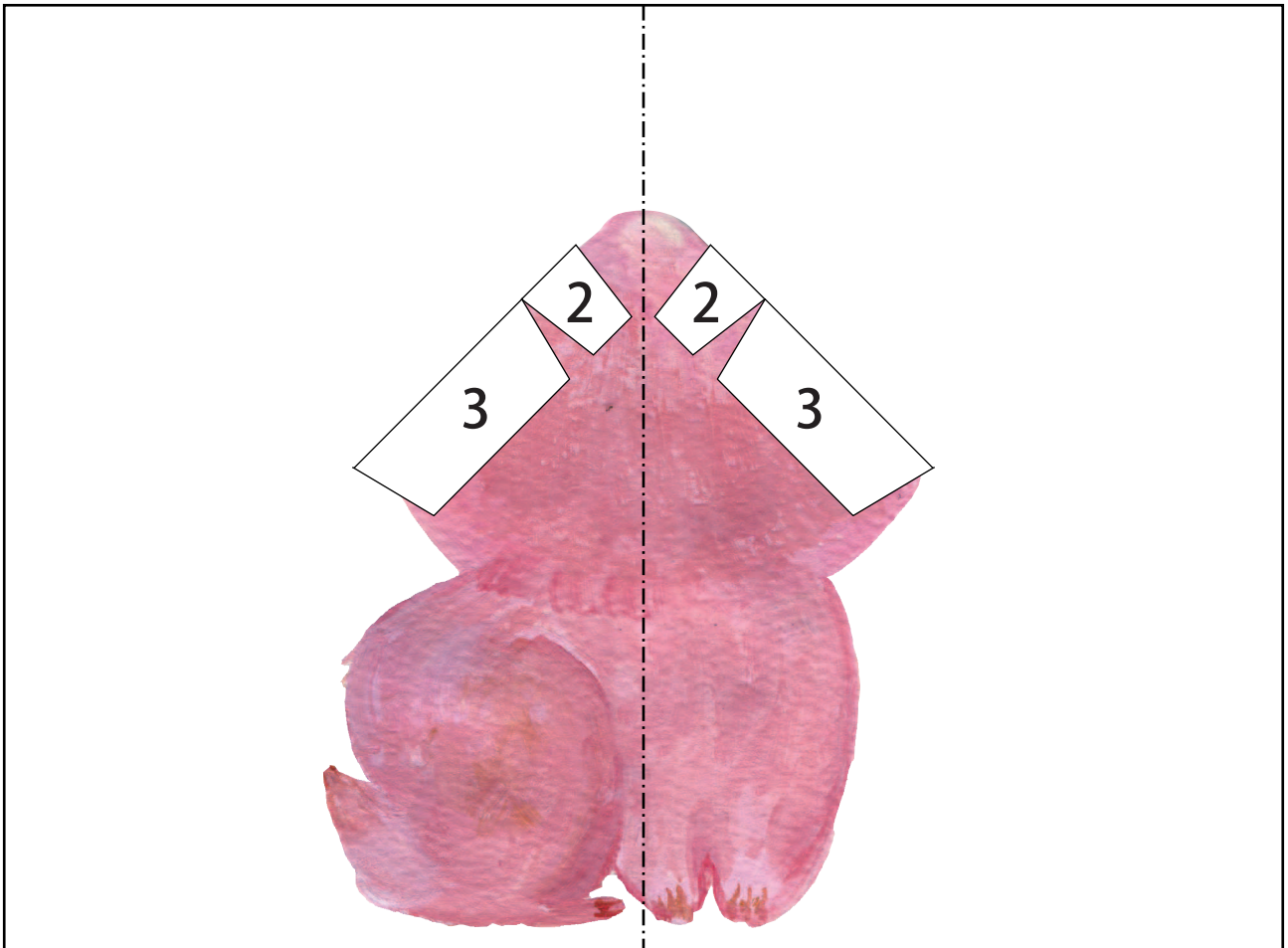
# うさぎのかお カード

対象年齢：10 歳以上

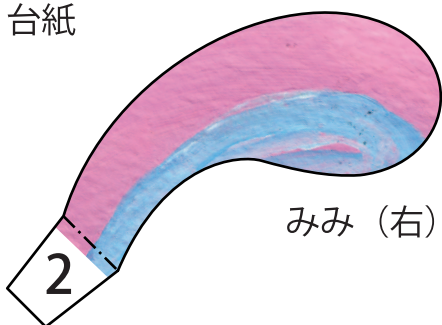
標準制作時間：30 分

このカードは、東日本大震災の被災地のこどもたちへ実際に贈ったポップアップカードの型紙です。カードを開いてうさぎの顔が飛び出した時、少しでも笑顔になってもらえればという想いで作りました。耳の形、目や鼻の大きさ、顔の形を変えたりして、皆様の発想で自在に変身させてみてください。(Hiromi)

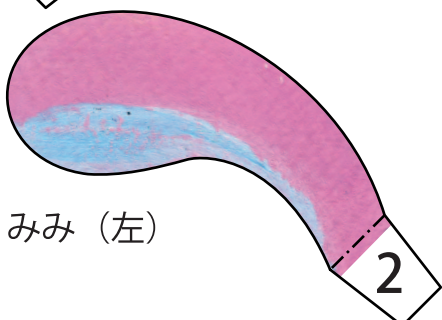
- : 山折り
- : 谷折り
- : 切り取り



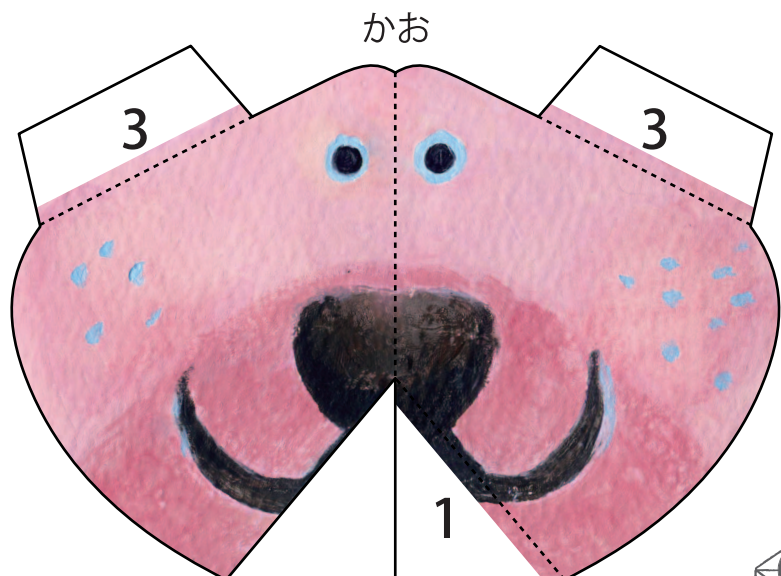
台紙



みみ (右)

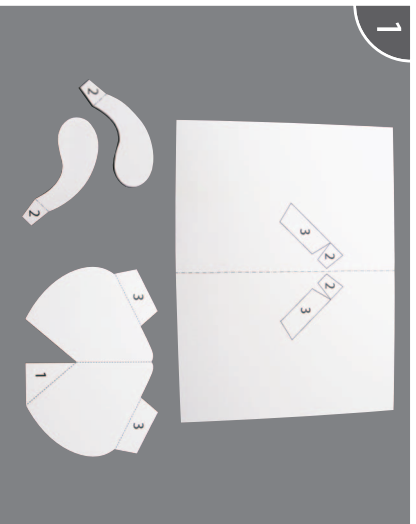


みみ (左)



かお

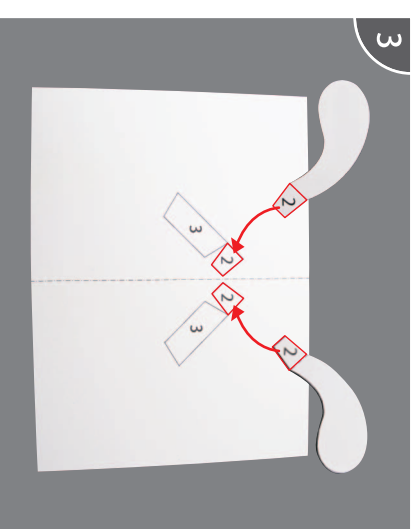




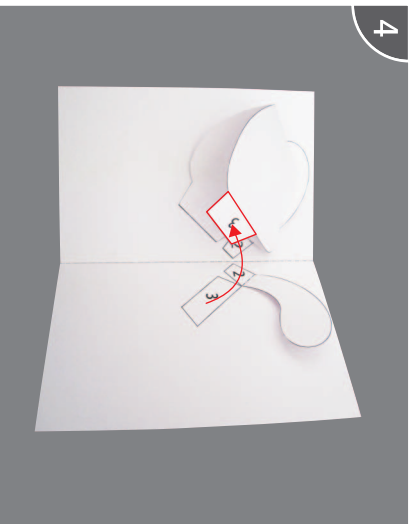
1  
折り線に沿って折リスジをつけた後各パーツを切り取り、折リ目を付けます。  
※色塗りはこの時に行うと塗りやすいです。  
※山折り・谷折りに注意してください。



2  
のりしろ1を図のように、かおパーツの裏側に貼りつけます。



3  
のりしろ2の裏を台紙の2へ貼ります。  
※パーツが台紙からはみ出ない様に注意して下さい。



4  
のりしろ3の片方を台紙の3へ貼った後かおパーツをたたみ、もう片方ののりしろ3にのりを付け、台紙をかぶせるようにして貼り合わせます。



5  
のりが乾ききる前に台紙を開け開めしてみて、しかけの立ち上がりを確認した後、のりが乾けば完成です。

いかがでしたか？  
参考になりましたら、  
型紙配布コーナーの拍手ボタンから  
ご意見・ご感想をお寄せください。

応援会員  
募集中！

